

Windturbine inspecties

- ***Einde Garantie Inspecties***
- Tussentijdse/periodieke inspecties
- Inspecties tijdens de fabricage
- Bouw en oplevering inspecties

Inspectie categorieën

1 Logboek

- 1.1 Onderhoudsbeurten
- 1.2 Oliewissel
- 1.3 Belangrijkste logboekevents

2 Fundering

- 2.1 Fundering oppervlak
- 2.2 Insetring

3 Mast

- 3.1 Mast uitwendig
- 3.2 Mast trap / deur
- 3.3 Mast inwendig
- 3.4 Mast deling(en)

4 Kruisysteem

- 4.1 Bevindingen

5 Besturing/elektrakasten/kabels

- 5.1 Blindstroomkast
- 5.2 Hoofdstroomkast
- 5.3 Kabels
- 5.4 Gondelkasten

6 Gondel

- 6.1 Gondelframe
- 6.2 Gondelhuis / gondelluiken
- 6.3 Gondelcomponenten

7 Rotor

- 7.1 Bladen
- 7.2 Rotornaaf

8 Generator

- 8.1 Generatorgegevens
- 8.2 Bevindingen
- 8.3 Trillingsmeting

9 Tandwielkast

- 9.1 Tandwielkastgegevens
- 9.2 Bevindingen
- 9.3 Trillingsmeting
- 9.4 Endoscopie

1 Logboek

1.1 Onderhoudsbeurten

1.2 Oliewissel

1.3 Belangrijkste logboekevents

- Hoeveel onderhoudsbeurten zijn uitgevoerd
- Zijn de beurten met de juiste tijdsintervallen uitgevoerd
- Wanneer is de laatste onderhoudsbeurt uitgevoerd
- Hoe vaak heeft er een oliewissel plaatsgevonden
- Wanneer heeft de laatste oliewissel plaatsgevonden
- Belangrijkste voorvallen uit het logboek

2 Fundering

2.1 Fundering oppervlak

2.2 Insetring

Roestvorming flensovergang



Roestvorming flensovergang



3 Mast

- 3.1 Mast uitwendig
- 3.2 Mast trap / deur
- 3.3 Mast inwendig
- 3.4 Mast deling(en)

Bouten voetflens



Mastdeling buitenzijde



3 Mast

Verfhechting op mastwand



Beschadiging laddersport



4 Kruisysteem

4.1 Bevindingen

Kruiplaat glijlager



Tandbeeld kruikrans



5 Besturing/elektrakasten/kabels

- 5.1 Blindstroomkast
- 5.2 Hoofdstroomkast
- 5.3 Kabels
- 5.4 Gondelkasten

Beschadiging mastkabel



Bescherming kabels



6 Gondel

6.1 Gondelframe

6.2 Gondelhuis / gondelluiken

6.3 Gondelcomponenten

Polyester beschadiging gondel



Lekkage koelwaterpomp

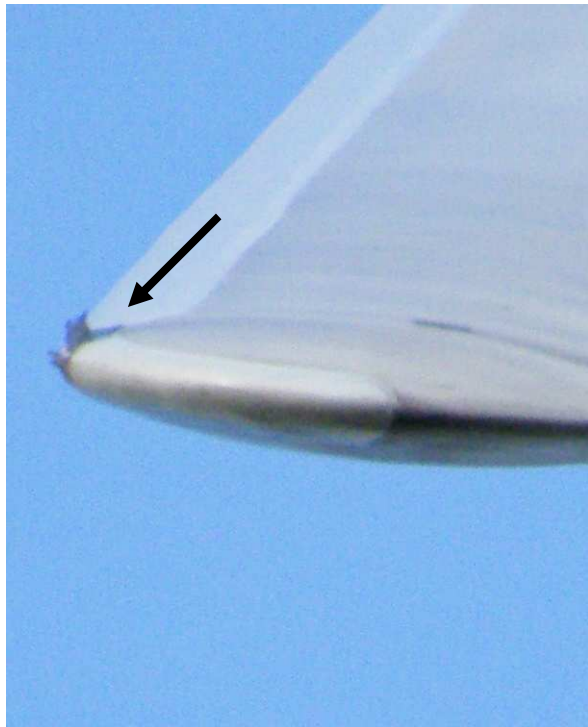


7 Rotor

7.1 Bladen

7.2 Rotornaaf

Opkrullen bladtape

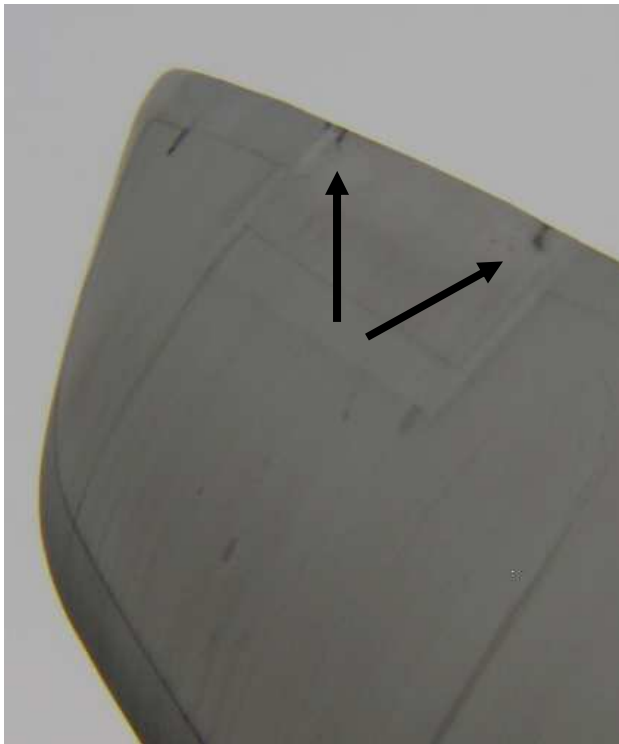


Opeengebroken luchtblaasjes



7 Rotor

Scheurvorming bladtip



Olielekkage tipcilinder



7 Rotor

Bladmanchet

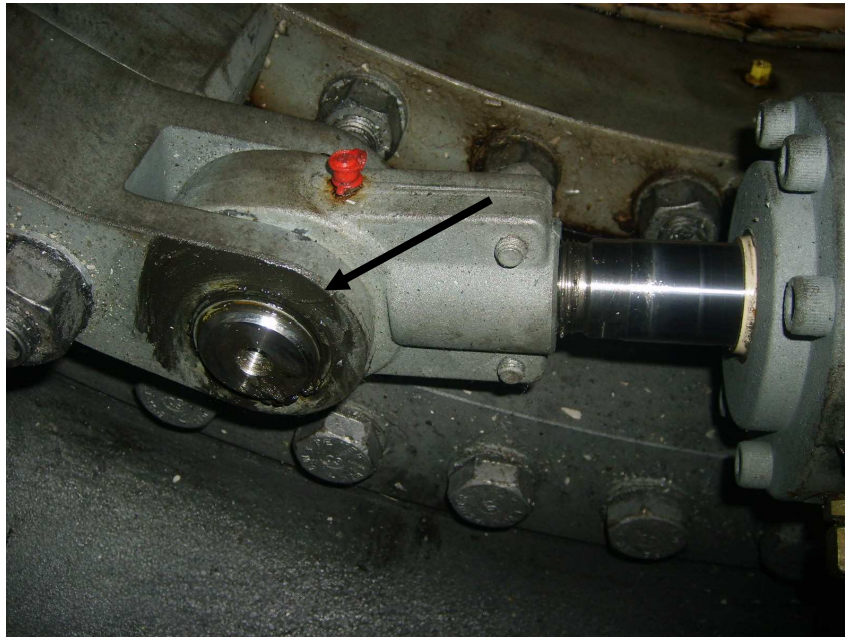


Hydrauliek-unit rotor



7 Rotor

Speling op bladverstelling



Speling op bladverstelling



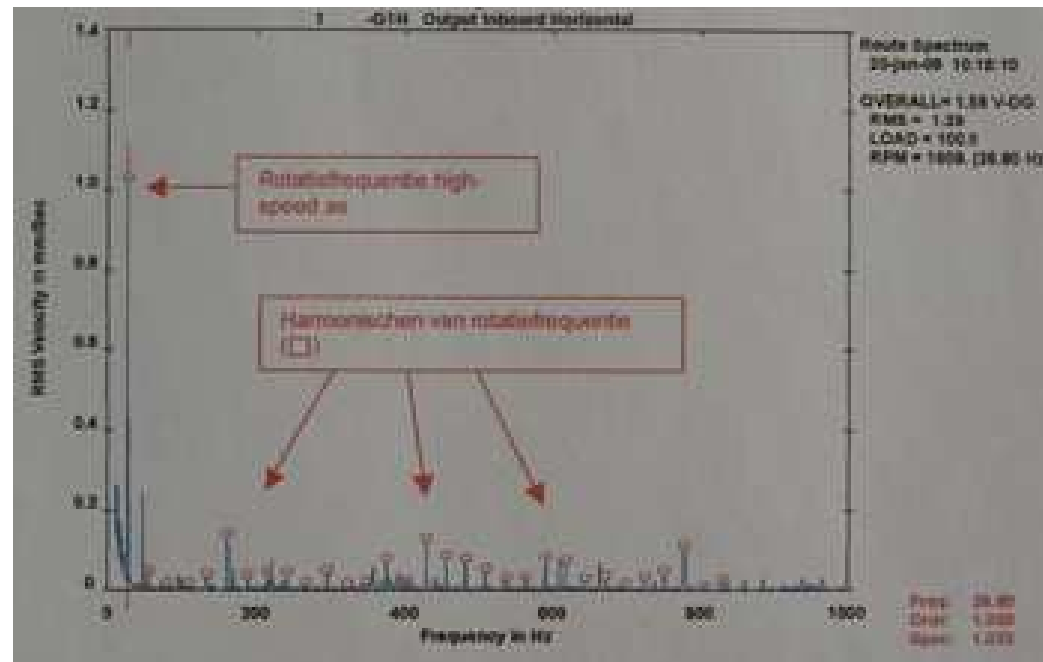
8 Generator

- 8.1 Generatorgegevens
- 8.2 Bevingingen
- 8.3 Trillingsmeting

Koelluchtslang



Spectrumanalyse trillingsmeting



9 Tandwielkast

- 9.1 Tandwielkastgegevens
- 9.2 Bevindingen
- 9.3 Trillingsmeting
- 9.4 Endoscopie

Olielekkage snelle as



9 Tandwielkast

Olielekkage bij langzame as

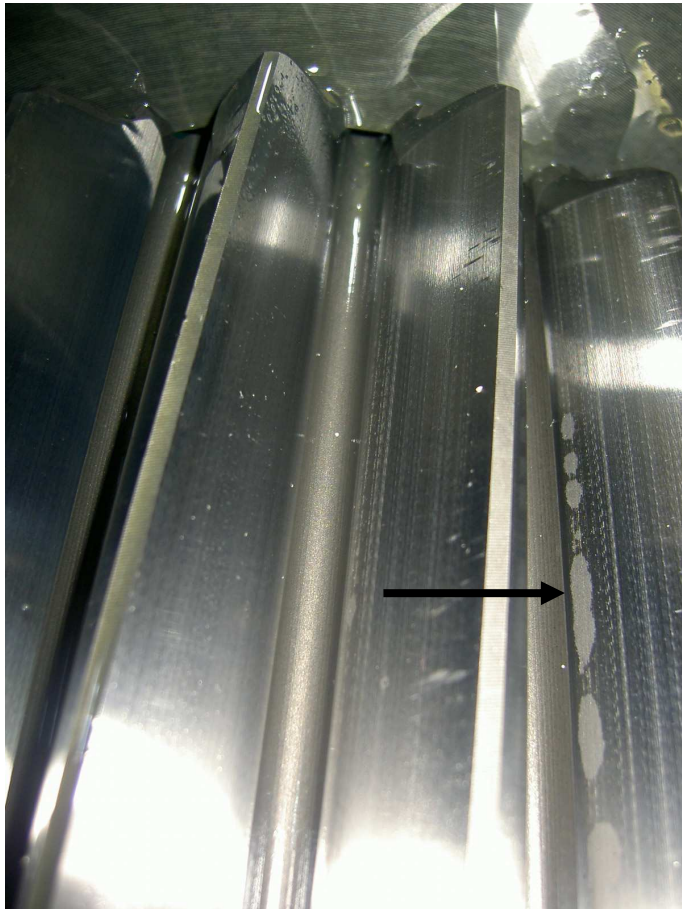


Metaalschilfers aan magneet

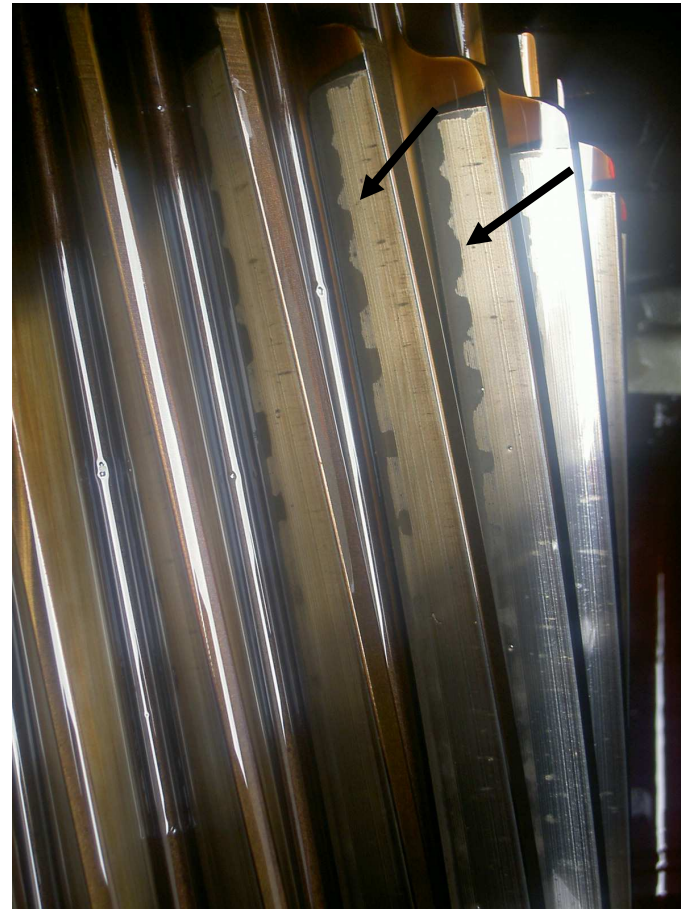


9 Tandwielkast

Micropitting

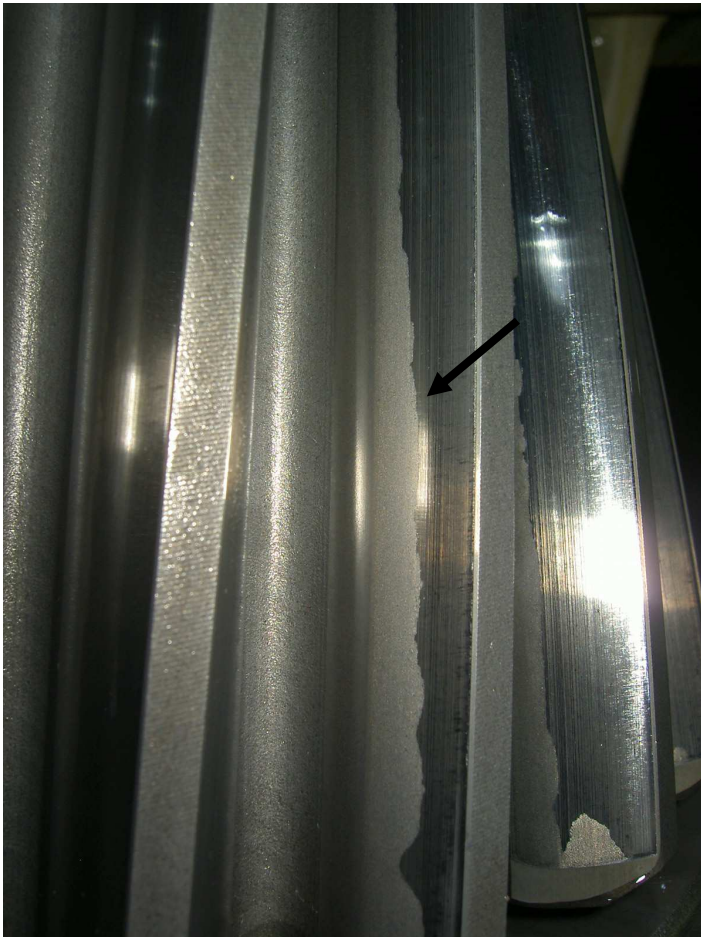


Micropitting

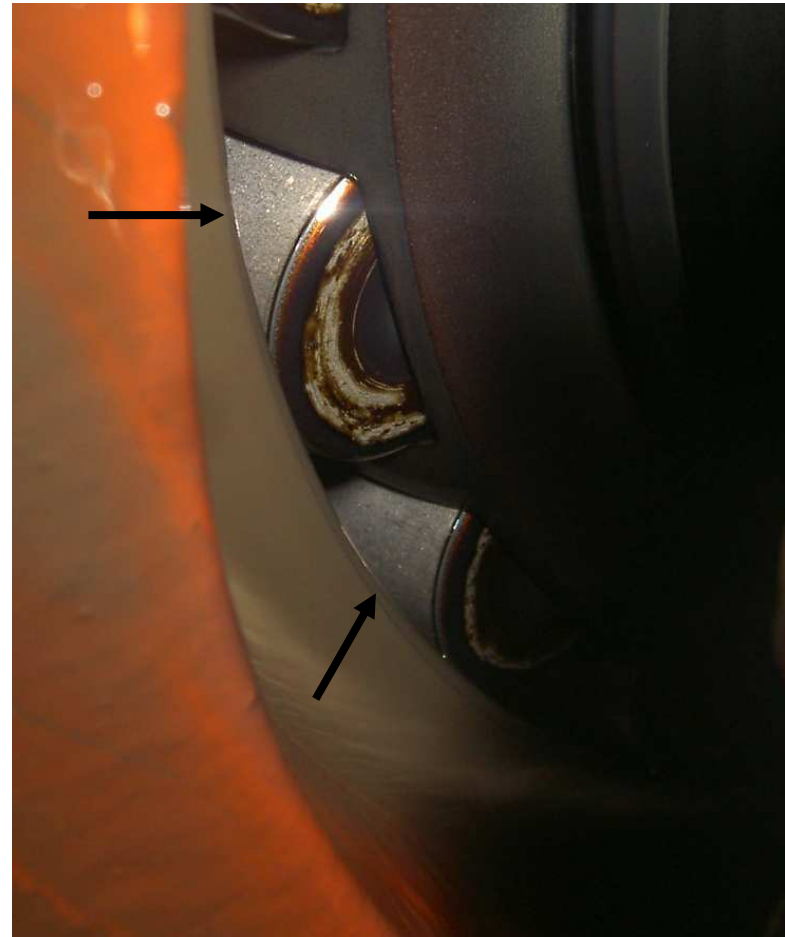


9 Tandwielkast

Micropitting

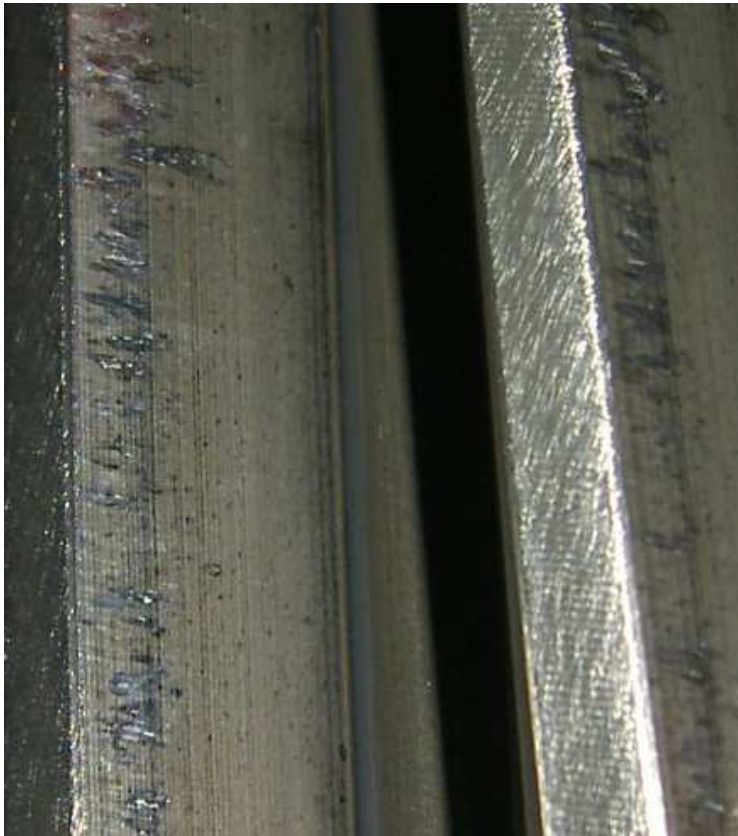


Lagerrollen



9 Tandwielkast

Krassen op tanden



Lagerrollen



9 Tandwielkast

Analyse oliemonster

OIL IS CLEAN.
 TAKE CARE OF IRON WEAR.
 CHEMICALLY, THE OIL IS WITHIN SPECIFICATIONS.
 THE OIL IS SUITABLE FOR FURTHER USE

Oil Condition														
AR-nr.	Datum Sample	Hours		ISO	NAS	Visc 40°C	Visc 100°C	TAN	TBN	Fuel	Water ppm			
AR0901637	20.01.09			13/9	4	330.80		0.71			16			
Additive Elements (ppm)							Wear Metals (ppm)							
AR-nr.	Na	B	Zn	P	Ca	Mg	Si	Fe	Cr	Mo	Al	Cu	Pb	Sn
AR0901637	9	2	5	203	21	0	6	42	0	0	0	0	0	0

Normal Caution Serious